

Lea todo el manual de instrucciones antes de comenzar la instalación y ensamblaje de la unidad. Si tiene alguna inquietud con respecto a las instrucciones o advertencias, comuníquese con su distribuidor local.
PRECAUCIÓN: Utilizar con productos de mayor peso al indicado en los límites de peso podría ocasionar inestabilidad y posibles heridas personales.

- Los soportes deben acoplarse tal como se indica en las instrucciones de ensamblaje. Una incorrecta instalación podría ocasionar daños y serias heridas personales.
 - Utilice las herramientas y equipo de seguridad adecuados. Este producto sólo debe ser instalado por profesionales.
 - Este producto está diseñado para instalaciones en paredes de madera sólida, concreto sólido o bloques.
 - Asegúrese de que la superficie de fijación sostenga de manera segura el peso total del equipo y todos sus componentes y hardware.
 - Utilice los tornillos de ensamblaje suministrados y **NO APLIQUE DEMASIADA TENSION** a los tornillos.
 - Este producto contiene piezas pequeñas que representan un riesgo de asfixia. Mantenga estas piezas fuera del alcance de los niños.
 - Este producto está diseñado para uso en interiores solamente. Utilizar este producto en exteriores podría ocasionar fallas y heridas personales.
 - **IMPORTANT:** Asegúrese de que haya recibido todas las piezas según la lista de verificación de componentes para la instalación. Si falta alguna de las partes, o está dañada, comuníquese con su distribuidor.

MANUTENIMIENTO: Compruebe periódicamente que el soporte este asegurado y listo para usar (al menos cada tres meses).

Leia todo o manual de instruções antes de iniciar a instalação e montagem. Se você tiver alguma dúvida sobre quaisquer uma das instruções ou avisos, por favor, entre em contato com o seu distribuidor local para assistência.
ATENÇÃO: O uso com produtos mais pesados do que os pesos indicados pode resultar em instabilidade, causando possíveis danos.

- Os suportes devem ser anexados como especificado nas instruções de montagem. A instalação incorreta pode causar danos ou sérias lesões pessoais.
 - Equipamentos de segurança e ferramentas adequadas devem ser utilizados. Este produto só deve ser instalado por profissionais.
 - Este produto é projetado para ser instalado em paredes verticais de madeira, paredes de concreto sólido ou tijolos.
 - Certifique-se que a superfície de suporte suportará com segurança o peso combinado do equipamento e todas as ferragens e componentes anexados.
 - Use os parafusos de montagem fornecidos e **NÃO APERTE EXCESSIVAMENTE** os suportes.
 - Este produto contém pequenas peças que podem causar asfixia se ingeridas. Mantenha esses itens longe do alcance de crianças.
 - Este produto destina-se somente para uso interno. Usa-lo em ambiente externo pode causar falhas no produto e lesões pessoais.
 - **IMPORTANT:** Asegure-se que você recebeu todas as peças, de acordo com a lista de componentes, antes da instalação. Se alguma peça estiver faltando ou é defeituosa, contate o seu distribuidor local para substituição.

MANUTENÇÃO: Certifique-se que o suporte seja seguro e protegido para o uso em intervalos regulares (pelo menos a cada três meses).

Övassza el a teljes használati utasítást a telepítés és az összeszerelés megkezdése előtt. Ha bármilyen kérdése felmerül valamely utasításokkal vagy figyelmeztetésekkel kapcsolatban, akkor kérjük forduljon a helyi forgalmazóhoz segítségért.

VIGYÁZAT: A termék használatát nehezebb, mint amit a megadott tömegek jelölnek, az esetleges instabilitás könnyen sérüléshez vezethet.

- **Az állványt a meghatározott szerelési útmutató alapján kell összeszerelni.** A szakszerűlen összeszerelés károsodást vagy személyes sérülést okozhat.
 - **Megfelelő biztonsági felszerelést és eszközöket kell használni.** Ez a termék csak szakemberek által szerelhető össze.
 - A termék kifejezetten csak száraz beton falakra vagy tegla falakra lett tervezve.
 - Győződjön meg arról, hogy az alátámasztó felület biztonságosan elbírja a berendezés és az összes csatlakoztatott hardver és akkumulátor együttes tömegét.
 - Használja a rögzítő csavarokat és ne húzza túl szorosan a rögzítő csavarokat.
 - A termék tartalmán kívül akkumulátorok, melyek könnyen felgyúlnak, ha helytelenül ökeik. Tartsa távol azokat az akkumulátorok a gyermekektől.
 - A termék csak beltéri használatra alkalmas. Kültéri használatra a termék meghibásodásához vagy személyes sérüléséhez vezethet.

FONTS: Felhívjuk a figyelmét, hogy megtekinteni megkapta az összes akkumulátor, a telepítés leírás, a termékkel kapcsolatos tájékoztató és a telepítés útmutató.

- **KARBANTARTÁS:** Ellenőrizze rendszeres időközönként, hogy a polc használatra megbízható és biztonságos (legfeljebb háromhavonta).

Διαβάστε ολόκληρο το εγχειρίδιο οδηγιών πριν ξεκινήσετε την εγκατάσταση και τη συναρμολόγηση. Αν έχετε οποιαδήποτε απορία σχετικά με οποιαδήποτε από τις οδηγίες ή τις προειδοποιήσεις, παρακαλούμε επικοινωνήστε με τον τοπικό σας διανομέα για βοήθεια.
ΠΡΟΣΟΧΗ: Χρησιμοποιήστε με πρόσηνα βαρύτερα από τα αναμενόμενα βάρη που υποδεικνύονται ενδέχεται να προκαλέσουν ακούσιες προκλήσεις πιθανό τραυματισμό.

- Οι βάσεις πρέπει να στερεωθούν όπως καθορίζεται στις οδηγίες συναρμολόγησης. Η ακατάλληλη εγκατάσταση μπορεί να προκαλέσει ζημιά ή σοβαρό τραυματισμό.
- Πρέπει να χρησιμοποιούνται εργαλεία ασφαλείας και κατάλληλα εργαλεία. Αυτό το προϊόν πρέπει να εγκαταστήσει από ειδικευμένους ή επαγγελματίες.
- Το προϊόν αυτό έχει σχεδιαστεί για εγκατάσταση μόνο σε στερεούς τοίχους από ακρόβητο σκυρόδεμα ή τούβλα.
- Βεβαιωθείτε ότι η επιφάνεια υποστήριξης θα στηρίξει με ασφαλή το συνδυασμένο βάρος του εξοπλισμού και όλων των εξαρτημάτων και εξαρτημάτων που είναι προσρτημένα.
- Χρησιμοποιήστε τις ίδιες σπείρώσεις που παρέχονται και **ΜΗΝ ΣΦΙΞΕΤΕ** τις ίδιες σπείρώσεις.
- Το προϊόν αυτό περιέχει μικρά αντικείμενα που ενδέχεται να προκαλέσουν κίνδυνο τραυματισμού σε περίπτωση κατάστροφής.
- Αυτό το προϊόν προορίζεται μόνο για χρήση σε εσωτερικούς χώρους.

ΣΗΜΑΝΤΙΚΟ: Βεβαιωθείτε ότι έχετε λάβει όλα τα εξαρτήματα σύμφωνα με τη λίστα ελέγχου στοιχείων πριν από την εγκατάσταση. Εάν κάποια εξαρτήματα λείπουν ή είναι ελαττωματικά, καλέστε τον τοπικό διανομέα σας για αντικατάσταση.

ΣΥΝΤΗΡΗΣΗ: Ελέγξτε ότι ο βραχίονας είναι ασφαλισμένος και τίθεται για χρήση σε τακτά χρονικά διαστήματα (τουλάχιστον κάθε τρεις μήνες).

Przed rozpoczęciem instalacji i montażu sprzetu dokładnie przeczytaj całą instrukcję. W przypadku jakichkolwiek pytań dotyczących instrukcji, polećmy lub ostrzeźmy kontaktując się ze swoim lokalnym dystrybutorem lub uzyskaj pomoc.
UWAGA: Użycie z produktami o większej wadze niż zalecana może skutkować niestabilnością całej konstrukcji i doprowadzić do uszkodzeń mebla oraz obrzeży ciała.

- Wykonaj instalację zgodnie z zaleceniami producenta. Nieprawidłowa instalacja może doprowadzić do uszkodzenia mebla oraz powłok zewnętrznych obrazu ciała.
- Ten produkt został zaprojektowany przez specjalistów. Konieczne jest użycie właściwych narzędzi oraz odpowiednich sprzętów ochronnych.
- Ten produkt został zaprojektowany tak, by montowano go jedynie na betonowych lub ceglanych ścianach.
- Upewnij się, że powierzchnia, na której będzie wykonywany montaż będzie w stanie udźwignąć masę łączną produktu oraz całego sprzętu jaki ma być na nim zamontowany.
- Do montażu użyj zaleczonych śrub oraz **NIE DOŚKAKAJ ICH ZBYT MOCNO** podczas montażu.
- Ten produkt zawiera małe elementy, które mogą spowodować uszkodzenie lub pokłucie.
- Trzymaj wszystkie elementy z dala od dzieci.
- Produkt jest przeznaczony do użytku w pomieszczeniach. Użycie go w warunkach zewnętrznych może doprowadzić do nieprawidłowego działania produktu oraz uszkodzeń mebla lub obrzeży ciała.
- Używanie tego urządzenia w sposób, za którego małej wydajności zostały zaprojektowane, może doprowadzić do uszkodzenia.
- **Ważne:** Przed instalacją sprawdź, czy wszystkie części zestawu zgodnie z listą zawieszono. Jeśli brakuje jakiegokolwiek części zestawu lub jest ona uszkodzona skontaktuj się z lokalnym dystrybutorem z prośbą o zamiennik.
- **KONTRWALNIA:** Co jakiś czas sprawdzaj czy wspornik jest zabezpieczony i stabilny – co najmniej raz na 3 miesiące.

Lexoni te gjithë manualin e udhëzimeve para se të filloni instalimin dhe montimin. Nëse keni ndonjë pyetje në lidhje me ndonjë nga udhëzimet ose paraqitjet, ju lutemi kontaktoni distributorin tuaj lokal për ndihmë.
KUJDES: Përdorimi me produkte që mund të rezultojnë në paqëndrueshmëri duke shkaktuar dëmtime të mundshme.

- Rritet duhet të bashkohjetin shtj specifike të udhëzimit e montimit. Instalimi i papërshtatshëm mund të shkaktojë dëme ose dëmtime të rënda personale.
- Duhet të përdoren vegla sigurie dhe mjetë të përshatshme. Ky produkt duhet të instalohet nga profesionistët.
- Ky produkt është projektuar për tu instaluar vetëm në muret e betoni të ngurtë ose muret me tulla.
- Sigurimi i përfaqësuesit të montimit të sigurt është i kombinuar me pajisjeve dhe të gjitha pajisjet dhe komponentet të bashkohjes.
- Përdorni vetëm artikujt të siguruar dhe **VESHJET E MBAJTURAVE.**
- Ky produkt përmban artikuj të vegjël që mund të jenë një reziq i rëndësishëm nëse gjellet. Mban këto objekte larg fëmijëve.
- Ky produkt është i destinuar vetëm për përdorim të brendshëm. Përdorimi i këtij produkti jashtë mund të çojë në dëshitim të produktit dhe këndime personale.

E RËNDËSISHME: Sigurimi ju është keni marrë të gjitha pjesët sipas listës së kontrollit të komponenteve para instalimit. Nëse ndonjë pjesë mungon ose është e gabuar, telefononi distributorin tuaj vendor për një zëvendësim.
MIREMBAJTJA: Kontrolloni që klipa të jetë e sigurt dhe të urtë të përdorin në intervale të rregullta (të paktën çdo tre muaj).

الرجاء قراءة دليل الإرشادات بالكامل قبل البدء في التركيب والتجميع. إذا كانت توجد لديك أي استفسارات أو التحذيرات، فنرجو الاتصال بموزع المنتج المحلي لديك للحصول على مزيد من التعليمات ذات أوزان أكبر من الأوزان المعتر المفتر إليها في حدود الحداد أو بجمع منه التعرض لإسبابية.

- يجب استخدام معدات المشاة والأدوات المناسبة، يجب تركيب هذا المنتج فقط بمعونة شخص مختار.
- لقد تم تصميم هذا المنتج لتركيبه فقط على حدران من الخرسانة المسلحة، أو حدران طوبية.
- تذكر من أن السطح الداعم يستحمل كل أوزان المعدات علاوة على وزن الأجهزة والمكونات الملحقة بها.
- استخدم مسامير التركيب المولدة المخصصة ولا تطرق في الحداك بقطر.
- يحوي هذا المنتج على عناصر صغيرة قد يؤدي انزلاقها إلى الإصابة بالاحتكاك. أحفظ هذه العناصر بعيداً.
- هذا المنتج مصمم للاستخدام المنزلي فقط ولا يُستخدم في بيئات العمل.
- إذا كنت تجد هناك أي مكونات مفقودة أو مدمجة، فنرجو اقراء الاتصال بموزع المنتج المحلي لديك للحصول على مزيد.

المنطق أن السداد مسكمان واستخدمهما على فترات منتظمة (على الأقل كل ثلاثة اشهر)

Прочитайте го целото упутство за употреба пред да започнете со инсталација и монтажа. Ако имате било какво прашања во врс со некое од инструкциите или предупредувањата, ве молиме контактирајте го вашиот локален дистрибутер за помош.

ПРЕДУПРЕДУВАЊЕ: Употреба на производите потешки од означените тежини на држачот може да резултираат со нестабилност и/или оштетување на вашиот локален дистрибутер за помош.

• Монтажа мора да биде реализирана како што е наведено во упутствата за монтажа. Несодветна инсталација може да резултира со оштетување или сериозна лична повреда.

- Треба да се користат безбедносни и соодветни алатки. Овој производ треба да го инсталираат професионалци.
- Овој производ е дизајниран да се инсталира само на цврсти бетонски ѕидови или ѕидови од тупи.
- Поврете ја долната површина безбедно ќе ја поддржи комбинацијата тежина на опремата и сите дополнителни хардверски уреди и компоненти.
- Користете ги приложените упутства за монтирање и **НЕ ПРЕТАГУВАЈТЕ!**

• Овој производ е наменет само за внатрешна употреба. Користењето на овој производ на отворено може да доведе до оштетување на производот и лична повреда.

ВАЖНО: Уверете се дека сте ги примиле сите делови според листата со спецификации на компоненти пред да ја започнете инсталацијата. Ако некои делови недостигаат или се несправни, контактирајте го вашиот локален дистрибутер за замена.

ОДРЖУВАЊЕ: Проверете дали држачот е безбедно површен и потребно е да се проверува во редовни интервали (најмалку на секои три месеци).

Перед началом установки и сборки прочитайте руководство по установке. Если у Вас возникли какие-либо вопросы относительно инструкций или предупреждений, свяжитесь с Вашим локальным распространителем для получения помощи.
ВНИМАНИЕ: Использование продуктов, вес которых превышает указанный расчетный вес, может привести к нестабильности и возможным повреждениям.

• Опоры должны быть установлены, как это показано в монтажных инструкциях. Неправильная установка может привести к полному серьезным травмам.

- Необходимо использовать надлежащие инструменты и специальные инструменты. Продукт предназначен для установки на деревянные карасные стены, твердые цементные стены или кирпичные стены.
- Убедитесь, что несущая поверхность выдержит вес оборудования и всего установленного оборудования и комплектующих.
- Необходимо использовать идущие в комплекте установочные шурупы и НЕ ПЕРЕТЯГИВАТЬ установочные шурупы.
- Данный продукт содержит мелкие детали, которые представляют опасность удушья при проглатывании. Такие детали необходимо хранить в недоступном для детей месте.
- Данный продукт предназначен только для эксплуатации в помещениях. Использование данного продукта на улице может привести к поломке продукта и получению травм.

ВАЖНО: Перед установкой убедитесь, что Вы получили все детали в соответствии со списком комплектующих. Если не хватает каких-либо деталей или они поломаны, свяжитесь с Вашими местным распространителем по вопросу замены.

Prčitajte cijeli priručnik s uputstvom prije početka instalacije i montaže. Ako imate bilo kakvo pitanje u vezi bilo koje od instrukcija ili upozorenja, molimo obratite se lokalnom distributeru za pomoć.

OPREZ: Uporaba proizvoda težih od nazivne težine može dovesti do nestabilnosti i uzrokovati oštećenja.

- Nosac mora biti montiran kao što je navedeno u uputstvu za montažu. Nepravilna montaža može dovesti do oštećenja ili ozbiljnih ozljeda.
- Obavezna je uporaba sigurnosne opreme i odgovarajućeg alata. Ovaj proizvod je osmišljen kako bi se montirao na drvene stubove, zidove, betonske zidove ili zidove od opeke.
- Uvjerite se da nosivi zid može sigurno izdržati kombiniranu težinu opreme i sve spojene komponente nosaca.
- Zategnite šarface čvrsto. **ALI NE PREJAKO ZATEGNUTI!** jer može doći do oštećenja šarafa.
- Ovaj proizvod sadrži male stvari koje bi mogle uzrokovati gušenje ako se progutaju. Držite ove stvari van domašaja djece.
- Ovaj proizvod namijenjen je samo za unutrašnju uporabu. Koristiće ovaj proizvod na otvorenom može dovesti do kvara proizvoda, opreme i neželjenih povreda.

VAŽNO: Pre montažu provjerite jeste li dobili sve dijelove prema listi isporučених dijelova. Ukoliko neki dijelovi nedostaju ili su neispravni, nazovite svog lokalnog distributera za zamjenu.
ODRŽAVANJE: Provjerite je li nosač učvršćen i siguran za uporabu u redovnim vremenskim intervalima (najmanje svaka tri mjeseca).

設置や組立てを始める前に、すべての取扱説明書をご 確認ください。取扱説明書または警告に関してご不明な点がございましたら、お住まいの地域の代理店までお問い合わせください。
注意: 定格を超えり重い製品の使用は、不安定な状態になり傷害を引き起こす恐れがあります。

• マウントに組立の取扱説明書の指示に従って取り付けください。不適切な取り付けには、損傷や重大な身体傷害を引き起こす恐れがあります。

• 安全措置および適切な道具をご使用ください。本製品は専門の知識を有する人が設置を行ってください。

• 本製品は、硬いコンクリート壁あるいはレンガ壁にのみ設置するように設計されています。

• 支持面が設備およびすべての付属品のハードウェアの総重量とコンロケットを安全に支えるようにしてください。

• 提供された取り付け用ネジを使用し、ネジを強めに締めすぎないようにしてください。


• 本製品には飲み込んだら窒息する危険性のあちり小型製品が含まれています。小さなお子様の手の届かない場所に保管してください。

• 本製品は屋内使用のみを目的としています。本製品を屋外で使用すると、製品の不具合や身体傷害を誘う恐れがあります。

重要: 設置に先立って、構成要素のチェックリストに従ってすべての部品がお手元にあることを確認してください。

部品が見当たらない場合や欠陥品の場合は、交換のにあたり、お住まいの地域の代理店までお電話でご連絡ください。

保守管理: ブラケットは安全に使用するため、定期的に(少なくとも3か月毎に)チェックしてください。



Instruction Manual

HEAVY-DUTY FULL-MOTION TV WALL MOUNT


PLB-8148

VESA Compatible


200x200 300x200 400x200

300x300 400x300 400x400

600x400 800x400



100" MAX
FLAT/CURVED



60kg
(132lbs)
RATED

Read the entire instruction manual before you start installation and assembly. If you have any questions regarding any of the instructions or warnings, please contact your local distributor for assistance.
CAUTION: Use with products heavier than the rated weights indicated may result in instability causing possible injury.

•Mounts must be attached as specified in assembly instructions. Improper installation may result in damage or serious personal injury.

- Safety gear and proper tools must be used. This product should only be installed by professionals.
- This product is designed to be installed only on solid concrete walls or brick walls.
- Make sure that the supporting surface will safely support the combined weight of the equipment and all attached hardware and components.
- Use the mounting screws provided and **DO NOT OVERTIGHTEN** mounting screws
- This product contains small items that could be a choking hazard if swallowed. Keep these items away from children.
- This product is intended for indoor use only. Using this product outdoors could lead to product failure and personal injury.

IMPORTANT: Ensure that you have received all parts according to the component checklist prior to installation. If any parts are missing or faulty, telephone your local distributor for a replacement.
MAINTENANCE: Check that the bracket is secure and safe to use at regular intervals (at least every three months).

Bitte vor Beginn der Montage und Zusammenbau das ganze Handbuch durchlesen. Bitte sich mit dem Händler vor Ort bei Fragen zur Anleitung oder Warnungen in Verbindung setzen.
VORSICHT: Bei Verwendung mit Produkten, die das zulässige Gewicht überschreiten, können Schäden oder möglicherweise Verletzungen die Folge sein.

•Halterungen sollen entsprechend den Montageanweisungen angebracht werden. Eine unsachgemäße Montage kann Schäden oder Verletzungen zur Folge haben.

- Sicherheitsausrüstung und geeignete Werkzeuge verwenden. Die Montage des Produktes sollte nur von Fachleuten durchgeführt werden.
- Dieses Produkt kann nur auf massiven Beton- oder Ziegelwänden montiert werden.
- Die tragenden Oberflächen sollen das gesamte Gewicht von Geräten und allen zusätzlichen Bauteilen sicher aushalten können.
- Nur die mitgelieferten Einbauschrauben verwenden und die Schrauben **NICHT ZU FEST ANZIEHEN.**
- Dieses Produkt enthält Kleinteile, die Erstickungsgefahr beim Verschlucken hervorrufen können. Diese Teile von Kindern fernhalten.
- Dieses Produkt nur in Innenräumen verwenden. Verwendung des Produktes im Außenbereich kann zu Verletzungen und Schäden führen.

WICHTIG: Vor der Montage bitte alle erhaltenen Bauteile mit der Bauteilliste abgleichen, bei Beschädigten oder fehlenden Teilen den Händler vor Ort nach Ersatzteilen fragen.
WARTUNG: Die Halterungsdämmner regelmäßig auf Sicherheit und Stabilität prüfen (am besten alle drei Monate).

Lisez entièrement le guide d'utilisation avant de commencer l'installation et le montage. Si vous avez des questions concernant les instructions ou les avertissements, veuillez contacter votre distributeur local pour une assistance.
ATTENTION: L'utilisation de produits plus lourds que les poids nominaux indiqués peut entraîner une instabilité causant des blessures potentielles.

•Les supports doivent être joints comme spécifiés dans les instructions de montage. Une mauvaise installation peut entraîner des dommages ou de graves blessures aux personnes.

- Utilisez les vis de montage fournies et **NE SERREZ PAS TROP** les vis de montage.
- Ce produit est conçu pour être installé uniquement par des professionnels.
- Ce produit est conçu pour être installé uniquement sur des murs en béton massif ou en brique.
- Assurez-vous que la surface de soutien supporte en sécurité le poids combiné de l'équipement et de tous les matériaux et composants associés.
- Utilisez les vis de montage fournies et **NE SERREZ PAS TROP** les vis de montage.
- Ce produit est prévu uniquement pour une utilisation à l'intérieur. L'utilisation de ce produit à l'extérieur peut entraîner une déformation du produit ou des blessures aux personnes.

IMPORTANT: Avant l'installation, assurez-vous que vous avez reçu toutes les pièces selon la liste de vérification des composants. Si une pièce est manquante ou endommagée, téléphonez à votre distributeur local pour qu'il la remplace.

MAINTENANCE: A intervalles réguliers (au moins tous les trois mois) vérifiez que le support est d'utilisation sûre et fiable

Prčitajte cijeli priručnik s uputama prije početka instalacije i montaže. Ako imate bilo kakvo pitanje u vezi bilo od instrukcija ili upozorenja, molimo obratite se lokalnom distributeru za pomoć.

OPREZ: Uporaba proizvoda težih od nazivne težine može dovesti do nestabilnosti i uzrokovati oštećenja.

- Nosač mora biti montiran kao što je navedeno u uputi za montažu. Nepravilna montaža može dovesti do oštećenja ili ozbiljnih ozljeda.
- Obavezna je uporaba sigurnosne opreme i odgovarajućeg alata. Ovaj proizvod je osmišljen kako bi se montirao na drvene stubove, zidove, betonske zidove ili zidove od opeke.
- Uvjerite se da nosivi zid može sigurno izdržati kombiniranu težinu opreme i svih spojenih komponenti nosača.
- Zategnite šarface čvrsto. **ALI NE PREJAKO ZATEGNUTI!** jer može doći do oštećenja vijka.
- Ovaj proizvod sadrži male stvari koje bi mogle uzrokovati gušenje ako se progutaju. Držite ove stvari izvan domašaja djece.
- Ovaj proizvod namijenjen je samo za unutrašnju uporabu. Koristiće ovaj proizvod na otvorenom može dovesti do oštećenja proizvoda, opreme i neželjenih povreda.

VAŽNO: Prije instalacije provjerite jeste li dobili sve dijelove prema listi isporučених dijelova. Ukoliko neki dijelovi nedostaju ili su neispravni, nazovite svog lokalnog distributera za zamjenu.
ODRŽAVANJE: Provjerite je li nosač učvršćen i siguran za uporabu u redovitim vremenskim intervalima (najmanje svaka tri mjeseca).

Prčitajte cijeli priručnik sa uputstvima prije početka instalacije i montaže. Ako imate bilo kakvo pitanje u vezi bilo koje od instrukcija ili upozorenja, molimo Vas da se obratite lokalnom distributeru za pomoć.

PAZIJE! Upotreba proizvoda težih od nazivne težine može dovesti do nestabilnosti i uzrokovati oštećenja.

- Nosač mora biti montiran kao što je navedeno u uputstvu za montažu. Pogrešna montaža može dovesti do oštećenja ili ozbiljnih povreda.
- Obavezna je upotreba sigurnosne opreme i odgovarajućeg alata. Ovaj proizvod bi trebao montirati samo profesionalac.
- Ovaj proizvod je osmišljen kako bi se montirao na drvene stubove, zidove, betonske zidove ili zidove od opeke.
- Uvjerite se da nosivi zid može sigurno izdržati kombinovanu (zbirnu) težinu opreme i svih spojenih komponenti nosača.
- Zategnite šarface čvrsto. **ALI NE PREJAKO ZATEGNUTI!** jer može doći do oštećenja vijka.
- Ovaj proizvod namijenjen je samo za unutrašnju uporabu. Koristiće proizvod na otvorenom može dovesti do kvara proizvoda, opreme i neželjenih povreda.

VAŽNO: Pre montažu provjerite jeste li dobili sve delove prema listi isporučених dijelova. Ukoliko neki delovi nedostaju ili su neispravni, nazovite svog lokalnog distributera za zamenu.
ODRŽAVANJE: Provjerite je li nosač učvršćen i siguran za uporabu u redovnim vremenskim intervalima (najmanje svaka tri mjeseca).

Leggere l'intero manuale di istruzioni prima di iniziare l'installazione e il montaggio. Se avete domande riguardanti qualsiasi delle istruzioni o avvisi, si prega di contattare il rivenditore locale per assistenza.
ATTENZIONE: l'uso di prodotti più pesanti del peso nominale può causare instabilità e provocare danni.

•I vettore deve essere montato come specificato nelle istruzioni per l'installazione. Un'errata installazione può causare danni o lesioni gravi.

- Usare obbligatorio di attrezzature di sicurezza e gli strumenti adeguati. Questo prodotto deve solo installare un professionista.
- Questo prodotto è progettato per essere montato su pali di legno, muri, cemento o muri di mattoni.
- Assicurarsi che il muro portante può tranquillamente sopportare il peso combinato di apparecchiature e tutti i componenti collegati.
- Serrare le viti con fermezza, ma non stringere troppo in quanto ciò potrebbe danneggiare le viti.
- Questo prodotto contiene piccoli oggetti che potrebbero causare soffocamento per ingestione. Tenere queste cose fuori dalla portata dei bambini.
- Questo prodotto è destinato esclusivamente ad uso interno. L'utilizzo di questo prodotto all'esterno potrebbe portare al fallimento del prodotto e lesioni personali.

IMPORTANT: Prima dell'installazione, assicurativi di avere tutti i pezzi alla lista delle parti fornite. In caso di parti mancanti o difettosi, contattate il rivenditore locale per la sostituzione.

MANUTENZIONE: Assicurarsi che la staffa è fissata e sicuro da usare ad intervalli regolari (almeno ogni tre mesi).

Pred instalcijom a montažu si pročítajte celý návod na použítie. Ak máte akékoľvek otázky týkajúce sa niektorého z pokynov alebo upozornení, obráťte sa na miestneho distribútora o pomoc.

UPOZORNENIE: Nepoužívajte s výrobkami, ktoré presahujú povolenú nosnosť, inak to môže mať za následok poškodenie alebo spôsobí vážne zranenie.

- Nosač musí byť namontovaný podľa návodu na montáž. Nesprávna inštalácia môže spôsobiť poškodenie produktu alebo vážne zranenie.
- Je potrebné použiť bezpečnostné vybavenie a vhodné nástroje.
- Tento výrobok by mali inštalovať odborníci.
- Tento výrobok je určený na montáž iba na pevné betónové alebo murované steny.
- Uistite sa, že nosná plocha bezpečne udrží hmotnosť zariadenia a všetkých pripojených komponentov.
- Použite priložené montážne skrutky. **NEUHAĽUJTE PRILÍŠ SILNO,** aby ste predišli strhnutiu závitů.
- Tento výrobok obsahuje malé predmety, ktoré by mohli byť prehltnuté. Udržujte tieto predmety mimo detí.
- Tento výrobok je určený len na interiérové použitie. Použitvanie tohto produktu vonku by mohlo viesť k poškodeniu produktu a zraneniu.

DŮLEŽITÉ: Před instalací se uistíte, že ste dostali všechny díly podľa kontrolného zoznamu komponentov. Ak niektoré súčasti chýbajú alebo sú vadné, obráťte sa na miestneho distribútora na výmenu.
UDRŽBA: Skontrolujte, či je konzola bezpečne upevnená a kontrolujte ju v pravidelných intervaloch (minimálne každé tri mesiace).

Čtiti intregul manual de instructiuni inainte de a incepe instalarea si montarea. Dacă aveți întrebări cu privire la oricare dintre instrucțiunile sau avertismentele, vă rugăm să contactați distribuitorul local pentru asistență.
ATENȚIE: Nu utilizați produse mai grele decât greutatea indicată/ acceptată pe produs.

•Suportii trebuie atașați conform instrucțiunilor de montaj. Instalarea necorespunzătoare poate provoca defecțiuni produselor sau vatamări corporale.

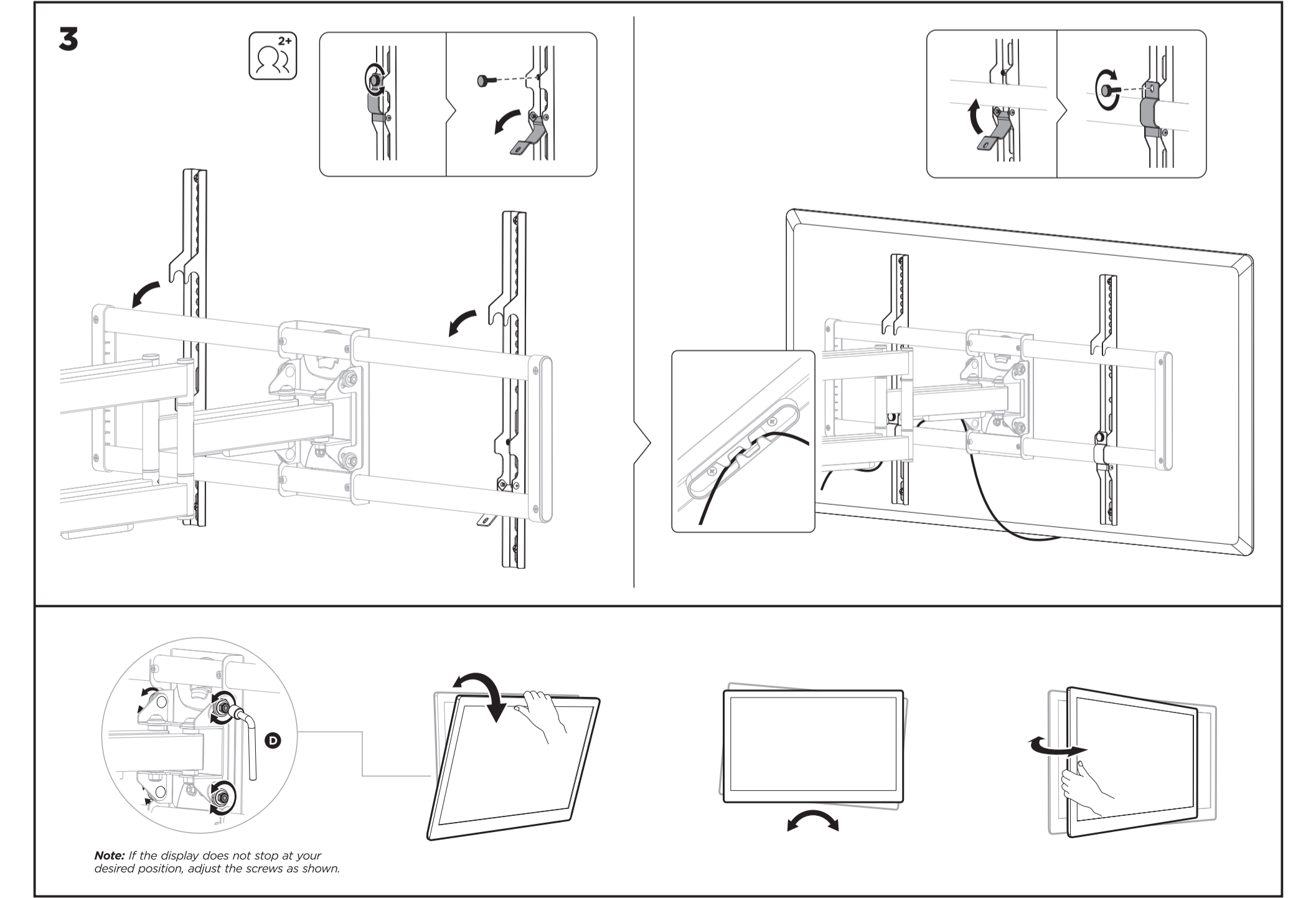
- Trebuie sa folosiți unelte adecvate și de siguranță, trebuie instalat de profesioniști.
- Acest produs este conceput pentru a fi instalat numai pe pereți solida din beton sau pereți din cărămidă.
- Asigurați-vă că suprafața de susținere va sustine în siguranță greutatea combinată a echipamentului și a tuturor echipamentelor si componentelor atașate.
- Utilizați suruburile de montare furnizate alături sa nu le supraîncălcați.
- Acest produs conține obiecte mici care ar putea fi înghițite. Păstrați aceste obiecte departe de copii.
- Acest produs este destinat numai utilizării în interior. Utilizarea acestui produs în aer liber ar putea duce la defectarea produsului și/sau vătămarea corporală.

IMPORTANT: Asigurați-vă că ați primit toate componentele conform listei de verificare a componentelor înainte de instalare. Dacă unele componente lipsesc sau sunt defecte, contactați distribuitorul local pentru înlocuire.
INTREȚINERE: Verificați dacă suportul este sigur și sigur la folosire la intervale regulate (cel puțin o dată la trei luni).

Pred montažo oz, namestiteljov previdno preberite navodila. Če imate kakršnokoli dodatno vprašanje, se vam lahko obrnite na distributerja.
OPOZORILO: Uporaba proizvodov težjih od navedene teže, lahko privede do nestabilnosti ali raznih poškodb.

- Nosilec je potrebno namestiti tako, kot je to navedeno v navodilih. Nepravilna namestitve lahko povzroči poškodbe.
- Pri namestitvi morate uporabiti ustrezna orodja za namestitve in varnostno opremo.
- Najbolje je, da vam nosilec namesti strokovnjak. Izdelek se lahko namesti na lesene drogeve, beton ali opečnate stene.
- Poskrbite, da podlaga na katero boste izdelek namestili lahko vzdrži skupno težo nosilca in opreme namešene nanj.
- Vijake privijte čvrsto. **VENDAR PAZITE,** da ne uničite navojev na vijakih.
- Opremo za montažo in sam nosilec hranite izven doma o stroj, saj paket vsebuje majhne predmete, ki lahko povzročijo zadušitev v primeru zaužitja.
- Izdelek je primeren le za notranjo uporabo. Izdelek ne uporabljajte na prostem, saj lahko privede do neuporabnosti izdelka ali raznih telesnih poškodb.

POMEMBNO: Pred namestitvijo izdelka se prepričajte, da imate vse potrebne dele za namestitve, ki so na seznamu. Če ugotovite, da v paketu nečesa ni, se obrnite na lokalnega prodajalca ali distributerja.
ODRŽEVANJE: Ko ste izdelek namestili, se enkrat preverite, če je vse dobro pritrjeno. Izdelek večkrat preverjajte (najmanj na vsake tri mesece), zato da ne bi prišlo do morebitnih nevarnosti.



Note: If the display does not stop at your desired position, adjust the screws as shown.

